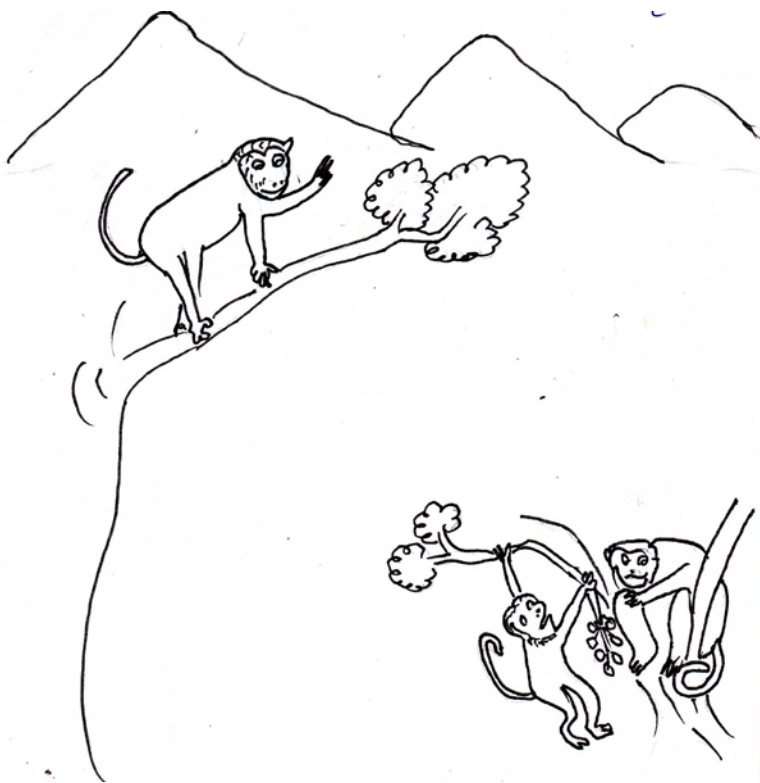


မုက်၊ နှိုင်း၊ ကတ်၊ မိုက်

မိုင်း၊ ကတ်၊ ထိုက်၊ ကတ်၊ လိုင်း၊ မိုက်
လိုင်း၊ မေ၊ လုက်၊ မာမ်၊ တိုင်း၊ ယင်း၊ ကာ။



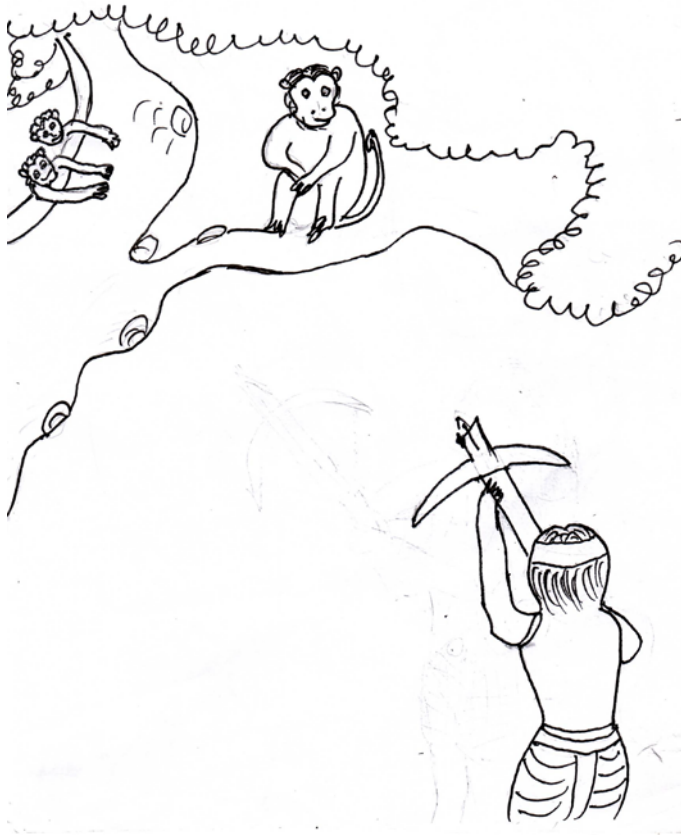
ပီးဆံးလူင်ယု, လိင်းဍုင်ပာက်၊ လိင်းစွင်, ဆံးရံ
, ကေးဍုင်ပာက်ကုပ်. ကိန်းကူ။
လိင်းဆွင်ပီးစွင်, ရံ, ယု,
မေဂဝမ်' ဍုင်လိင်, ကူဝံ,။



ဝမ်းလှိုင်; မိုင်းဆွင်ဂျီ; ဗွင်, မေထဝ်'ဂဝ်မ်'
လိင်, ဂွံဆိဂူဂ်, မုက်. နိုဝ်းကူဝ်, လှိုင်;
တူဂ်မ်, ဂာဂ်; ဂဝ်ဂူမ်' ထိုင်မးဂူ။



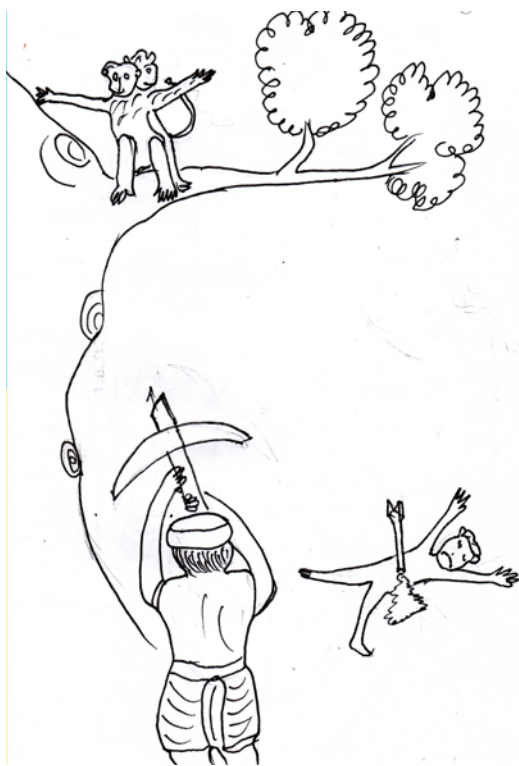
လိင်းဆွင်ပီး; ဗွင်, နဲ, မေထဝ်' ဂဝ်မဲ' ယု,
မုက်. နှိုင်းတိ ဂြိုတ်ကလင်ဂိုဝ်ဆွဲ; ဘမီ
ဆွင်ဂျာဝတ်' နဲ; ကျပ်း; မိပ်ဂျူ။



မုက်.နှိုင်းရ်, လိင်းတူင်း;မေ;ထဝ်'မ်' ဂှ်ဂ်ကီး
မာင်ယိုင်းဂူ။ ရ်,မ်' လိင်းလုက်.ခါးလူင်ရ်,
ဂွက်မးမီး “ခဝ်'မုက်.နှိုင်းဗျ်: မေကဝ်;ယု,
ထဝ်'လူင်ယဝ်,။ ကဝ်;မ်'မင် ယိုင်းမတု.”
ရ်ဂီဝ်;ဂူ။



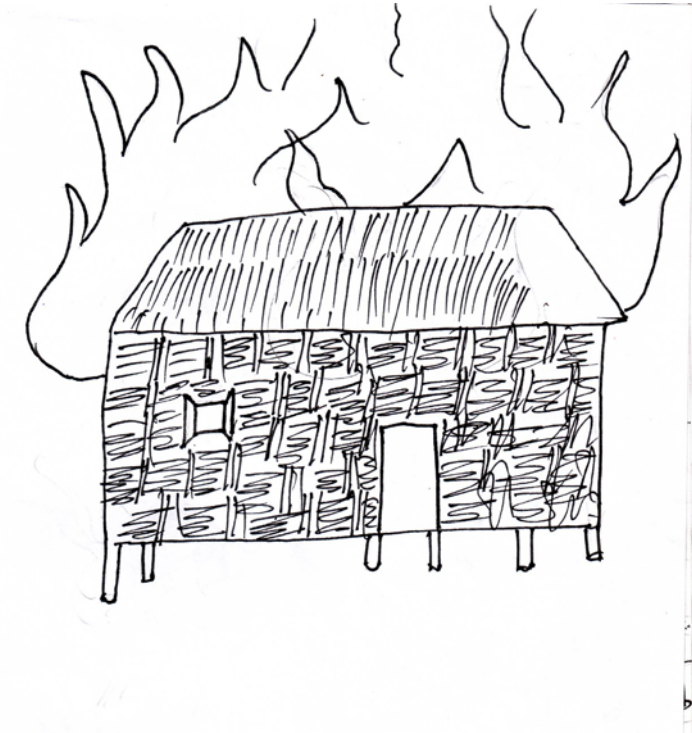
မုက်.နှိုင်းရ်,ကျော့, လိင်းလုက်.နှားလူင်မံ
ယိုဝ်းခွတ်ကျူ။ ယဝ်,ကီး လိင်းတူဝ်;မေးမံကျော့,
မာင်ယိုဝ်းရကတ်ကျူ။ ရ်,မံ လုက်.နှားဂွတ်ရ်,
ကျော့, ကတ်'ကျူ'မေးမံ မးဂျော့,မိ
ရင်ပီးနှားလူင်မတ်:ရကတ်; ဝးကျူ။



မုက်.နှိုင်းရ်, လိင်းဂရ်;ကွတ်မဲ'ကျေ,
ယိုင်းတဲး;ကဝ်,။ ယဝ်,ကီ: မုက်.နှိုင်းလူင်ရ်,
လိင်းတူဝ်;မေ; ထဝ်ရ်,မဲ'ကျေ,လ
ယိုင်းတဲး;ဇဲးဂဝ်;မိုဝ်: ကဝ်,။

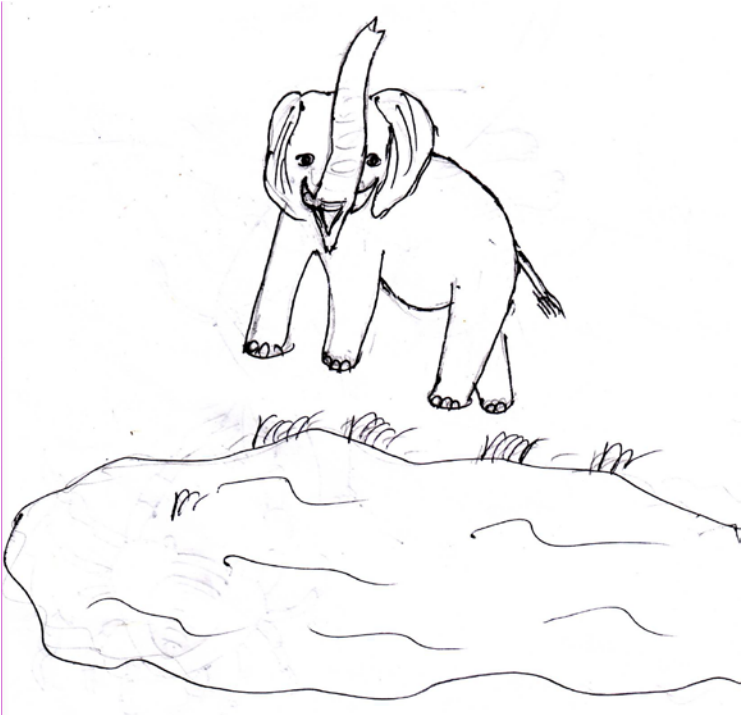


မိုင်း;ကမ့်: ဣိုင်းမုတ်.သိုင်းမံ'
ခါးဂျူးကုသီ ဣိုင်းမင်းမံ'လဲးကုဂူ။
မေးလုတ်.မင်းဂပ်တင်းမိုင်း:
လွေ'လဲးတံး;ကုကဝ်,။



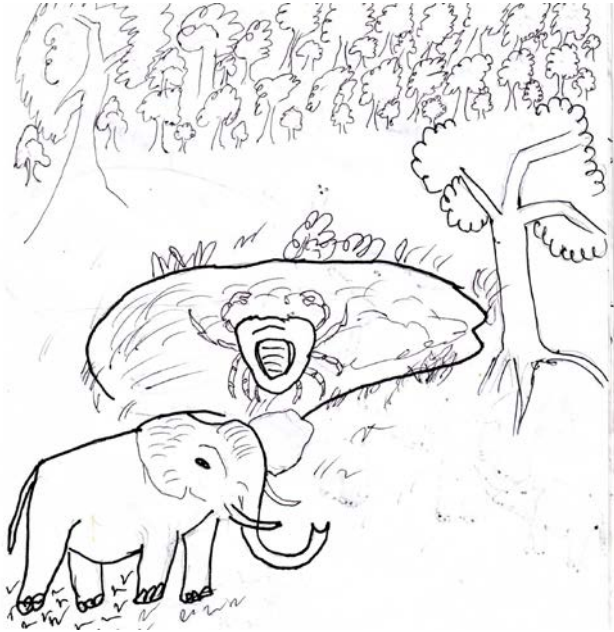
မင်းလိမ်း; မိုင်းကုသီ ဂြိုင်းမဲ' ထိုင်ကီး
ဆင်ဂြိုင်းကမ်း; လဲးဆပ်ကမ်း; နုတ်,
ကမ်း' ရိုင်ကုမ် ဂြိုင်မင်းမဲ' လူမ်, တူက်မးမဝ်း,။
မိုင်းကမ်းလင်စိုင်း; ကော့, တိုက်ဇု. မးဇ်းမိ
မင်းမဲ' ကုမ်း; ကိုင်း; ကုကဝ်း,။



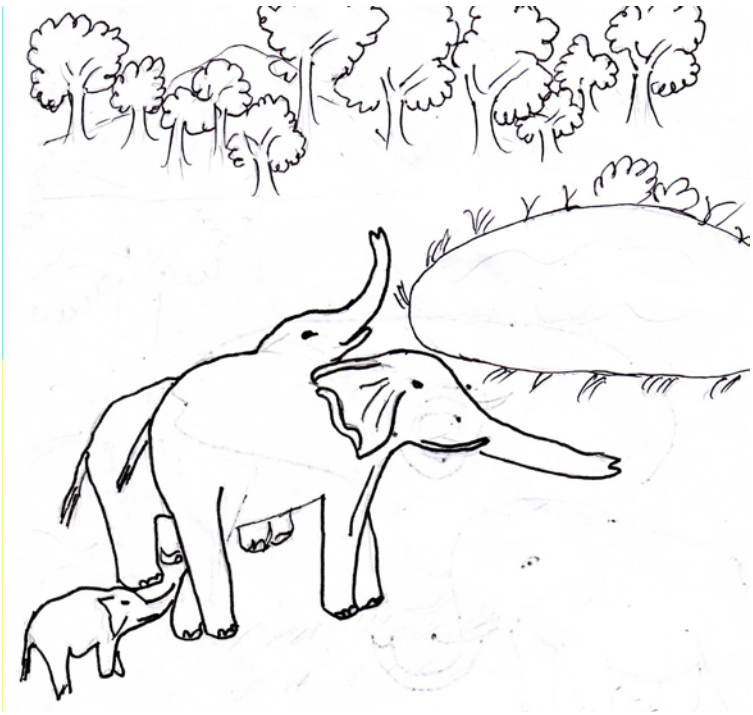


အောင်, ရာဂါကိမ်းပူ,

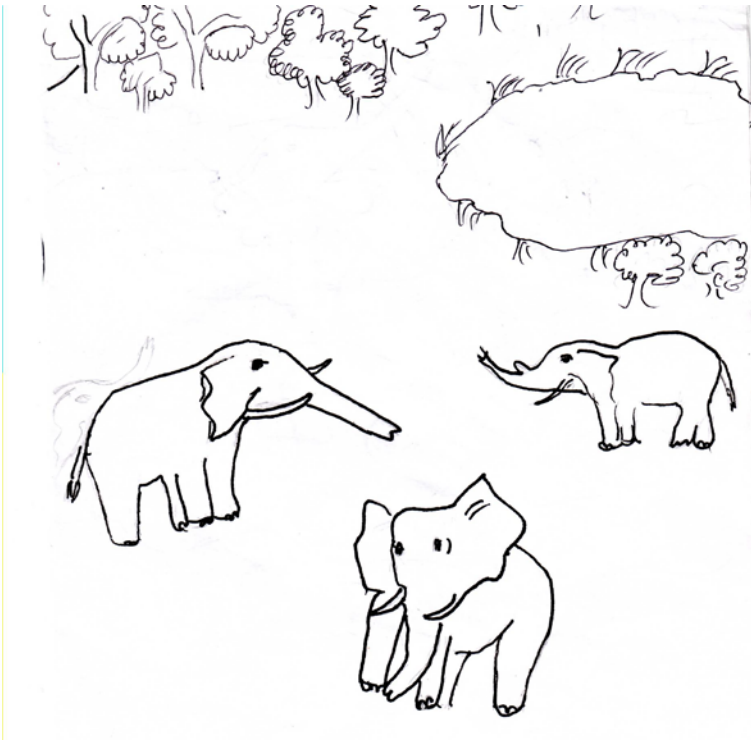
မိုဝ်းတစ်, ထိုတ်လူင်ကတ်; လိုင်းမံ' အောင်, ပူဝ်းမေး;
လူက်. ကတ်; လိုင်းယင်းဝတ်, ထိုတ်ကမ်းမံ'
တွင်ကတ်; လိုင်းကျေ, ယင်းကူ။ တွင်ကမ်းမံ'
ကိမ်းပူ, လူင်တဝ်း; လိုင်းယင်းကူ။



စွင်ကမ်းမဲ' ဘၢင်,ရဲ,ဂဝ်လူင်းမဝ်ပီရ်;ဝရ်,။
င်းနီဘၢင်,ထိုက်လူင်ရဲ, ဘၢင်,မေးလုက်.မရ်:
ဂဝ်မဲ' ဣင်,ယဝ်,ကီ: စွင်ကမ်းမဲ'
ကၢင်္ဂိဝ်'ကိမ်;ပု;ဂူ။



စွင်ကမ်းမဲ'ထိုင်ကီး: ကာင်, တာင်တူဝ်; နတ်, နတ်မဲ'
ဝွန်းမီး ဣမ်း; တုက်စွင်ကူ။
နတ်, နတ်ကော့, ကိမ်း; ပူး; လူင်ကိုင်; ကွက်မူး။



ကိမ်းပူ;မဝ်ကွက်မးမိ
ဆာင်,တောင်တူဝ်;ရ်,ဂဝ်တင်းမိုင်း
လုက်.ရှင်မဲ'ကွက်ကုကဝ်,။
ဆာင်,လူင်ပိုက်;ဆဝ်'ရ်; တုက်မိကွဝ်,။



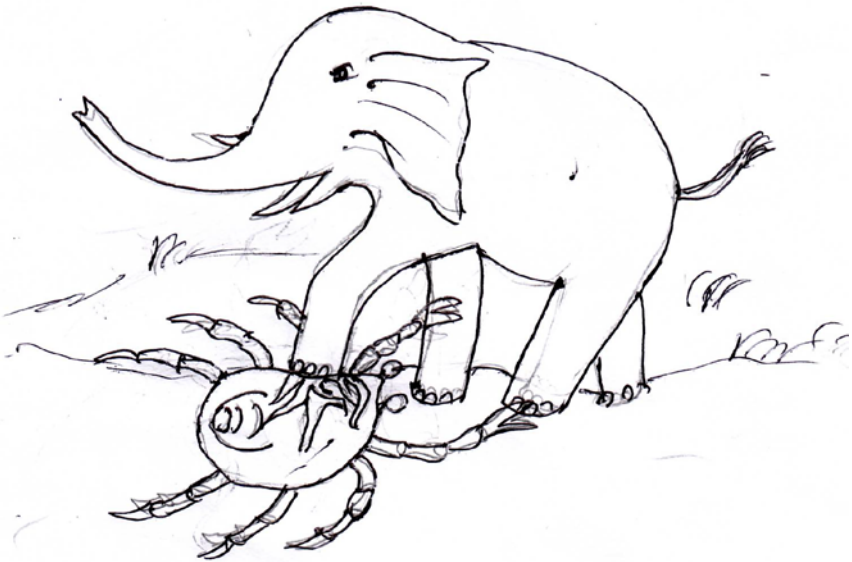
မိုဝ်း;ကမ္း;လင် ကိမ်း;ပူ,လူင်ရံ, ကွက်မး;မိ
တိမ်း;ကင်,လူင်မံ' ဂြိပ်ခွတ်ကူ။



မိုဝ်းကမ္ပိုး နာင်, တူဝ်းမေးရ်, ယု,
“ကိမ်းပု, လူင်ဗျိုး မိုးဆတ်ရ်, ရိုဝ်, မိုဝ်,
တင်းမိုဝ်းမဲ’ မိတ်. နုတီဂါ’ နူ။ လူ’ လူဝ်
ကဝ်းဂါ’ မဲ’ ပွဲဗျိုးတီဂါ’ မတု.” ရဝ်ရ်,။



ကိမ်းပူ, နံ, နီင်ဆင်, တူဝ်;မေ;မဲ' ဟွဲ'ဆွဲ;နံ, နီ
နာ'ပာက်ကုာ်။ မိုဝ်;နာမို: ဆင်, လူင်နံ,
တိုက်;မန:ယူဝ်, နီ ယိပ်ဂွတ်ကီး ကိမ်းပူ, နာမို:
လင်တိုက်နီတံ;ကုာ်ကဝ်,။



လိင်းတွန်း

မိုဝ်းတုတ်, ထိုတ်လူင်ကတ်;လိင်းမံ
ခါးတိုဝ်းလိင်းယင်းကူ။ ခါးကမ္ဗ်းယု,
ယမ်းကိတ်;ယုမံ ၅၅မံ;တုတ်မံ.
ကတ်;တိတ်;ရံ;မံ ယင်းတံ,မံကုတ်ကူ။



မိုဝ်း;ကမ့်: လိင်းကတ်;ကတ်'ဂိုဝ်တူတ်'မ်.မ်'
ကူတ်,ယု, လုက်.ကတ်'ဂိုဝ်တူတ်'မ်,မ်'လုင်းသီ
လင်ဂ်းမ်'ဂိုတ်'ကူ။



မင်းယု၊ လင်ခါးမဲ' ယိဝ်းဂ္ဂုတ်.ယဝ်,တီး
ဂဝ်မင်းဂျာင်မင်းတံ,ဂဝ်မဲ'ကျော့,လိတ်'ကျူ။



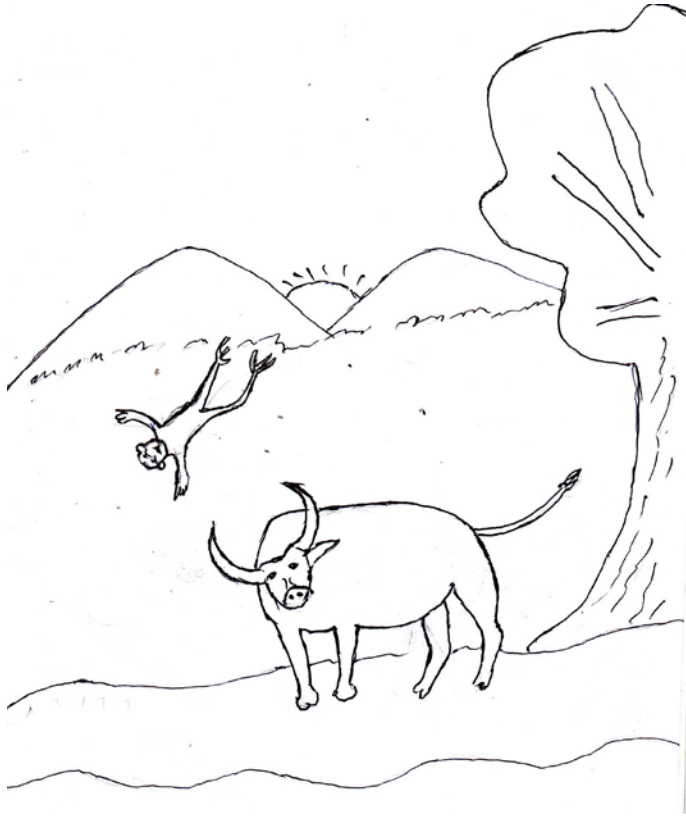
ရံးယု၊ လိင်းရံး၊ ရံးလံးလိင်းမရံးမံ
ကလွေ့ကူကေး၊ ဝေးကမ်းကူကူ။
မိဝ်းရံးကမ်းရံး၊ ကရံး၊ ရံးကတ်တူဝ်လိင်း
ဝီကမ်းမံမးကူကူ။



လိင်းရဲ, ကျော့, ရှားဆာက်, ရာမိုးမိ
ရစ်တုံးရှားကမ်းကူးရိက်. မူးကမ်း; ညုတ်, မိ
ရင်ကူးရိက်, ရကမ်း; ရာလွေ့'ကာ။



မိုဝ်းကမ္ပိုး ခါးကောက်.ရ်, တေးလူးမူးမီး
လိင်းမဲ'ကပ်;တံး;ခွတ်ကပ်,။



	(က)
နှိုင်းပယ်.	မုက်.နှိုင်းမိုက်.
ဆတ်မူဝ်	ဆတ်ဆိုင်တၢ်အၢၤ
လူတီမ်ၤၤၤ;	ဆွဲမူဝ်;ဝတီ
ဆုမ်တီပိတတ်	ကုမ်လူဝ်လၢမ်း: မၤအၢၤ
	မၤအၢၤတံးဂမ်းတီ;
တီကံးကွက်ဂီကံး.လှိုင်း-ရိုက်;မိပိ	၇၂၀၁

Book title	The Foolish Hunter
Author	Ahshin Engdazara
Artist	Miss Mowadi
Editors	Committee of Khamtishan monks
Language	Taikhamti
First Edition	September, 2010

(၁)
ရှင်'ဂါမးလင်

ပူဝ်မေပီး;စွင်,တင်းလါတီခါ
ပာပ်.ပိုင်ကန်း;ရ်,ကဆံး ပာပ်.ပိုင်ကန်, (၂)
ကန်း;ဗျာပထမတီကံကွက် တီခါ'ရမ်။

လိက်.တံးဂမ်းတီး;ဗျာဝ်းခါ' ဣ'ပူဝ်းခို'ယ့်မ့်မုင်'ရ်,လိုင်;၊
ပူဝ်မေပီး;စွင်, လုက်.လါရ်ကူး;ကူဝ်, လိက်.ဗျာဝ်းပဆဝ်'
ဣ'ပူဝ်းဇါးဇါး;
ကတ်ဆါင်း;ရ်,လိုင်;၊ ဣ'ပူဝ်းကူး;မိုင်,ရ်'ကါရ်၊ ရ်'တိုဝ်းကန်း;
ရ်,မဲ'လိုင်; ကတ်ဆိုင်;မီ တီမံ'ကွက်မး;တီခါ'ရမ်ဗျာ။

ကွပ်.ပိုင်;ရ်,မီ ပာပ်.ရ်,မဲ' ကန်း;ဗျာင်,ကန်း;ကုတ်.ရ်,ခပ်
ကလင်ယင်း;ကော, ပူဝ်မေပီး;စွင်, ကူ'ဗျာ,ကူ'ဆါင်း; ရ်,ခပ်
ကူး;ကကိဝ်းဆိုင်,ကန်း;ဗျာဝ်းဆိုင်'မီ ကန်း;ရင်ဗျာင်,ရ်,
ဆွံးထိမ်မီ ကပ်;ရ်;ကိက်ဣ'တီခါ'မတု.ရမ် ကပ်;ခါ'
ကွမ်း;စွမ်းဝွမ်း;ရ်'ရ်;တီခါ'မး;ယပ်,ဗျာ။

ဆပ်'ကိုင်တုကုလ
ဆွင်းမုင်၊ ယါင်ကုင်

(c)
လွင်းလွေ'ပာပ်.

မာ်	ကိဝ်;ထဝ်ပုင်	ကျဲလိက်.
၁.	မုက်.နှိုင်းမိုက်.	၁
၂.	ဆာင်,ရကျက်မ်;ပု;လူင်	၁၁
၃.	လိင်းတွမ်း	၁၈

(၅၀)

မုက်.သိုဝ်းမိုက်.

